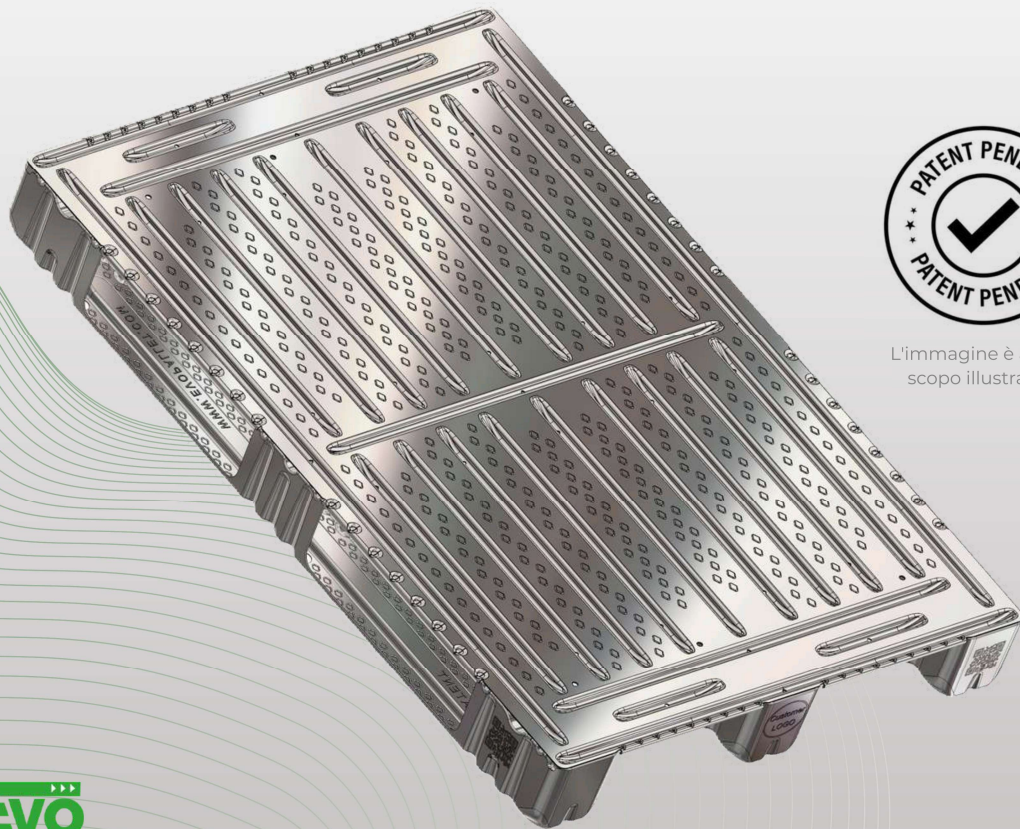




# **EVO** **PALLET**

**L'EVOLUZIONE IN LAMIERA DEL PALLET**

# SOSTENIBILITÀ, RESISTENZA E INNOVAZIONE UNITE ALL'ECONOMICITÀ



L'immagine è a puro  
scopo illustrativo

**Evopallet** è l'**evoluzione** dei pallet tradizionali, **100% riciclabile** e **ignifugo**. Realizzato **in lamiera d'acciaio zincata a caldo**, tramite processi automatizzati, Evopallet è la nuova generazione di pallet che ottimizza le funzionalità, riduce i costi logistici e salvaguarda il pianeta.

## FORMATI E VERSIONI PER OGNI ESIGENZA LOGISTICA

Per rispondere alle principali esigenze della logistica moderna, Evopallet è disponibile nel formato **80x120 cm** (e prossimamente nel formato **100x120 cm**), in due versioni che non superano i 13 kg:

### LIGHT



10,7 kg

Struttura a **due traverse**, indicata per carichi leggeri e utilizzi non intensivi

#### Capacità di carico

statico *	1500 kg
dinamico *	750 kg
scaffalatura *	750 kg

\* con carico uniforme

### STANDARD



12,7 kg

**Resistente** e adatto a tutte le operazioni di magazzino e trasporto

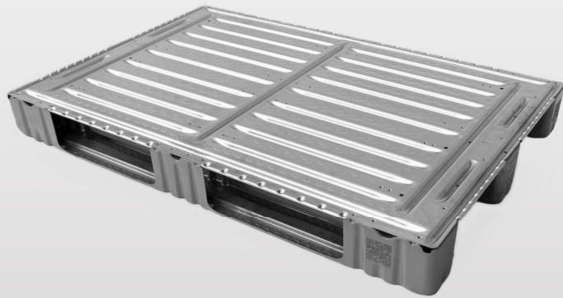
#### Capacità di carico

statico *	4000 kg
dinamico	1500 kg
scaffalatura	1000 kg

\* con carico uniforme

E in due versioni che non superano i 20 kg:

## PRO



15,7 kg

**Evoluzione dello Standard**, l'equilibrio ideale tra peso, robustezza e costo

### Capacità di carico

statico *	5000 kg
dinamico	1750 kg
scaffalatura	1750 kg

\* con carico uniforme

## PLUS



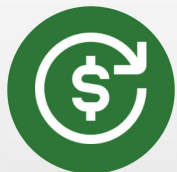
18,6 kg

**Più acciaio** per un'alta longevità in contesti a notevole intensità operativa

### Capacità di carico

statico *	6000 kg
dinamico	2000 kg
scaffalatura	2000 kg

\* con carico uniforme



## PREZZO CONVENIENTE E ROTTAMAZIONE VANTAGGIOSA

Il prezzo è incredibilmente concorrenziale rispetto alle soluzioni tradizionali e, inoltre, a termine vita del prodotto, è possibile recuperare **fino al 30% del costo**.

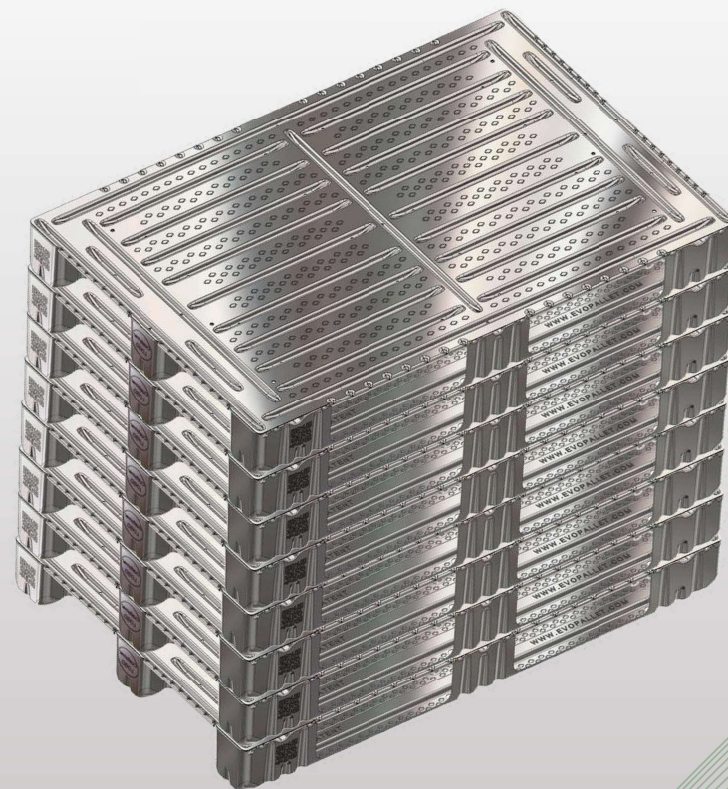
## IGNIFUGO E IGIENE SUPERIORE

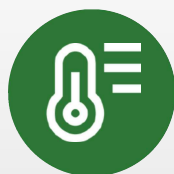
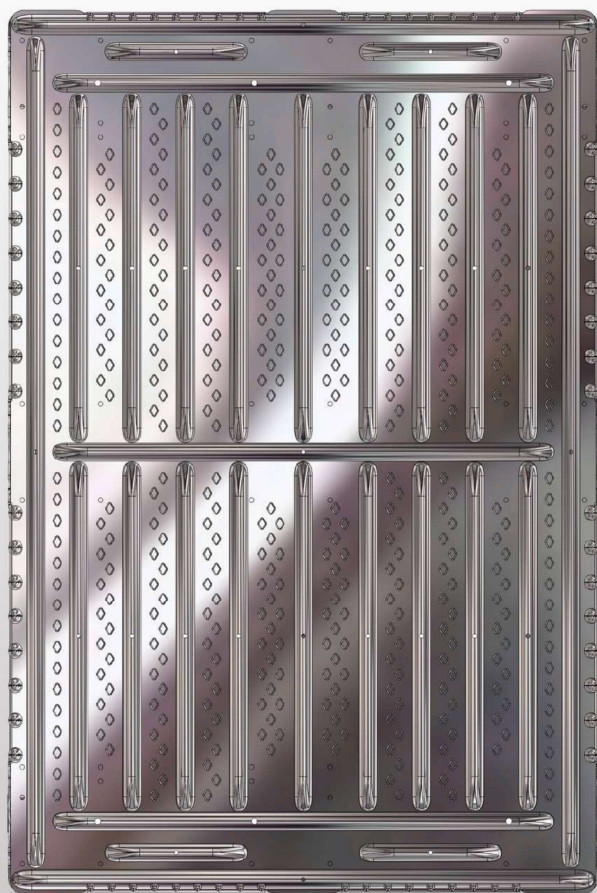
**Totamente ignifugo**, Evopallet abbate il carico d'incendio. Inoltre, **non rilasciando schegge o polveri**, è ideale per il settore alimentare, sanitario e chimico.



## IDEALE PER LA LOGISTICA AUTOMATIZZATA

Dimensioni di inforamento compatibili agli standard logistici internazionali e **flessione dimezzata** rispetto ai pallet tradizionali, senza deformazioni permanenti.





## AMPIA ESCURSIONE TERMICA E STOCCABILE ALL'APERTO

Rimane **inalterato** a fronte di significative **escursioni termiche** (da **-50°** a **+300°**) ed è sterilizzabile, nonché stoccabile sia in celle frigo, sia all'aperto.

## COMPATIBILE CON EPAL, MA PIÙ LEGGERO ED EFFICIENTE

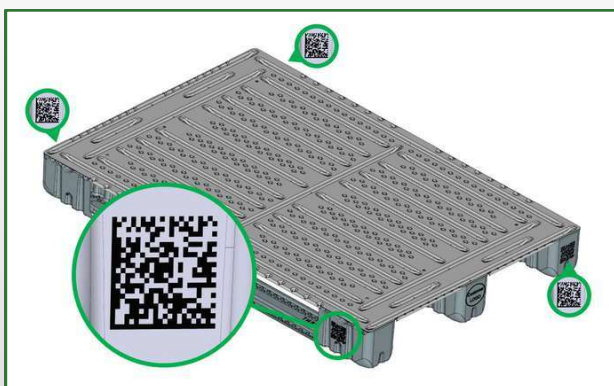
Evopallet rispetta le misure standard EPAL, ma con un **peso ridotto** tra 10 e 19 kg.

Il **pianale** è spesso **12 mm** contro i 44 mm dell'EPAL, offrendo maggior volume di carico.



## ECOSOSTENIBILE E PRODOTTO CON ENERGIA RINNOVABILE

**100% riciclabile**, Evopallet riduce disboscamento ed emissioni di CO<sub>2</sub>. Inoltre, è prodotto interamente utilizzando energia solare.

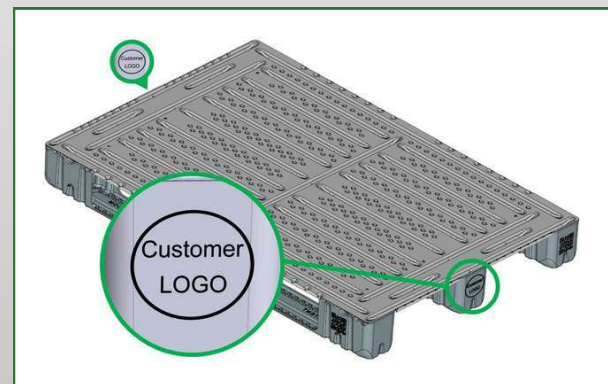


## PALLET INTELLIGENTE

Ogni Evopallet dispone di un **QR Code/Data Matrix code/Codice a barre** generativo di **50x50 mm**, impresso tramite tecnologia laser su tutti i **4 lati**, che rimane leggibile anche con un deterioramento fino a circa il 30%. Ogni codice può essere associato a un **link dedicato** che consente di aggiornare online le informazioni relative ai prodotti, allo stato e alla posizione, garantendo una **gestione ottimizzata** del magazzino e un facile accesso alle informazioni logistiche.

## PERSONALIZZAZIONE CON LOGO

Offriamo la possibilità di personalizzare gli Evopallet incidendo il **vostro logo aziendale (70x70 mm)** su **entrambi i lati corti** con un'ottima visibilità, rafforzando l'immagine della vostra azienda e rendendoli un efficace strumento di marketing.





## COLORE E ZINCATURA SU MISURA

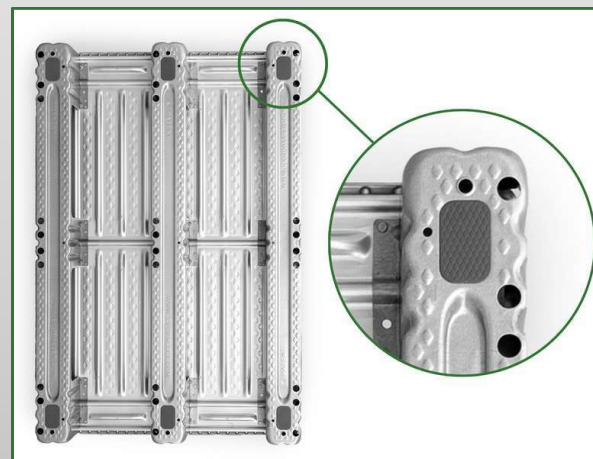
È possibile personalizzare sia la **colorazione** delle **traverse** che quella del **pianale** per razionalizzare la gestione logistica e rafforzare l'identità visiva del vostro brand.

Inoltre, per una iper-resistenza alla corrosione, si può optare per il **trattamento zinco-magnesio**.

## INSERTI OPZIONALI

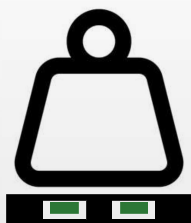
Evopallet è progettato con una **struttura antiscivolo**, ottenuta tramite **bugne romboidali** stampate sulla lamiera. Su richiesta, si possono aggiungere **fino a n. 6 inserti in gomma** per una maggiore aderenza, soprattutto su scaffalature. Disponibili in **TPU** (più resistenza e attrito) o **PVC ignifugo UL94 V0**.

Inoltre, dotabile di **n. 4 inserti angolari** in metallo con funzione **contenimento** cassette e similari.

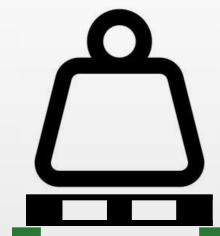




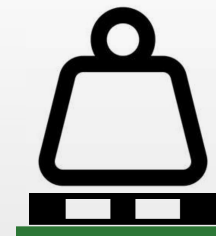
**100% LAMIERA  
D'ACCIAIO**



**CAPACITÀ DI CARICO  
(DINAMICO)**



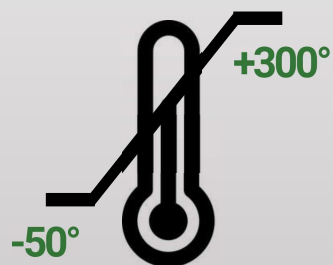
**CAPACITÀ DI CARICO  
(SU SCAFFALATURA)**



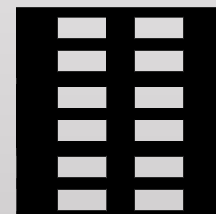
**CAPACITÀ DI CARICO  
(STATICO)**



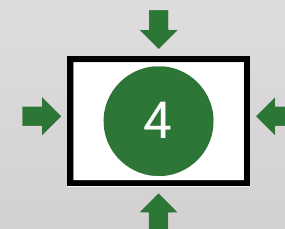
**100% IGNIFUGO**



**INTERVALLO DI  
TEMPERATURA**



**IMPILABILE**



**VIE DI ACCESSO**

## CHI SIAMO

**SPL Industries** è una realtà che da circa **40 anni** si dedica con passione alla produzione di lamierati mediante processo di stampaggio a freddo, operando in molteplici settori. **SPL** nel corso degli anni si è affermata come un'eccellenza del settore avendo sviluppato internamente tutte le fasi del processo produttivo, dallo studio del prodotto e costruzione delle attrezzature di produzione, allo stampaggio e assemblaggio, coatings e controllo qualità finale.

**SPL**, per affermare la propria **competitività** e un alto livello qualitativo, ha introdotto le più **moderne tecnologie** di **automazione** con impianti robotizzati di ultima generazione.

Grazie alla nostra vision e alla struttura aziendale, avvalendoci di un team altamente specializzato, siamo riusciti a sviluppare il pallet del futuro: l'**Evopallet**.

